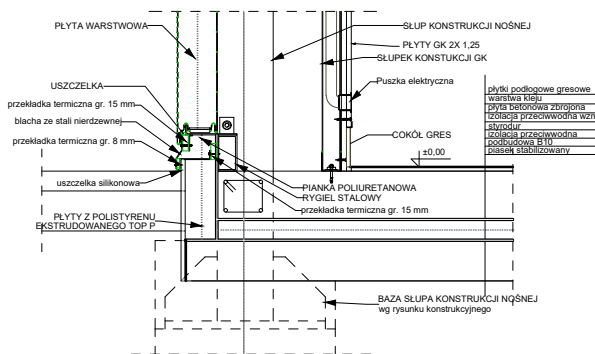
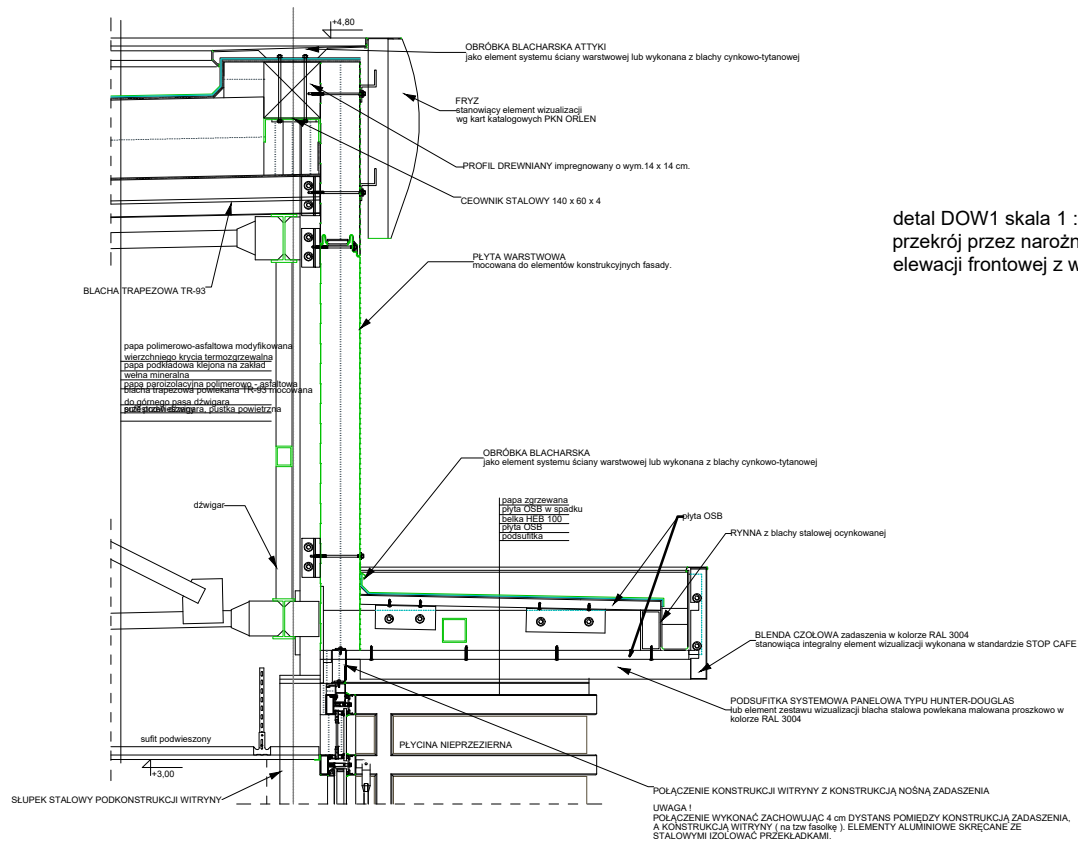


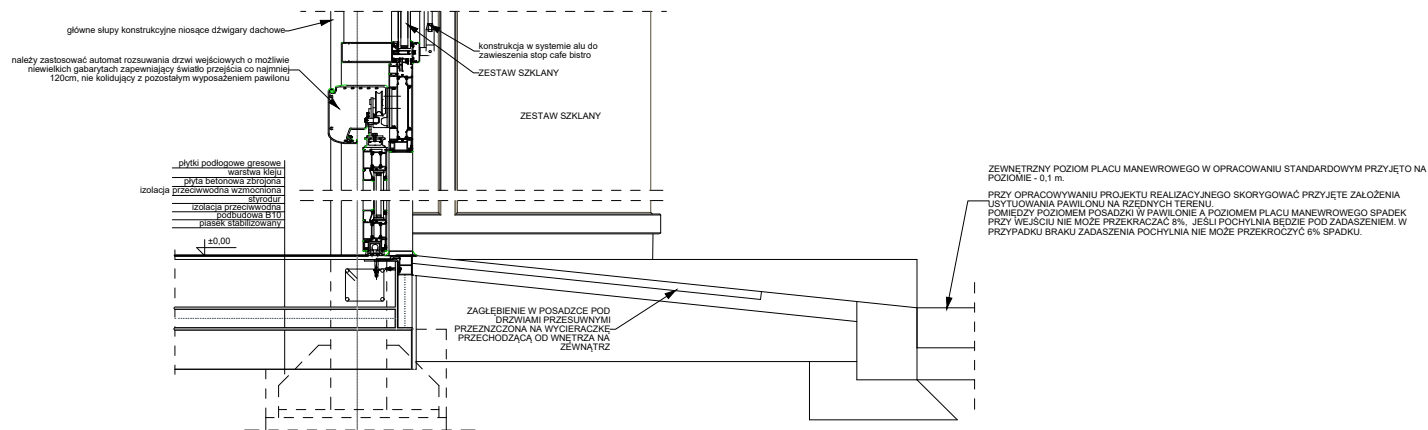
detal DO1 skala 1 : 5
przekrój narożnika pawilonu.



detal DO2 skala 1 : 20
przekrój przez ścianę
zewnętrzną przy
cokole



detal DOW1 skala 1 : 20
przekrój przez narożnik pawilonu
elewacji frontowej z wykuszem



detal DOW2 skala 1 : 20
przekrój przez posadzkę
pawilonu w strefie wejścia



		AOS Spółka z o.o. Sp. Komandytowa 75-712 Koszalin, ul. Wojska Polskiego 24-26 tel. 094 342 41 66, fax. 094 342 66 53, e-mail: aos@aos.pl, http: //www.aos.pl	
Obiekt:	STACJA PALIW		
Adres:	Pelplin, ul. Starogardzka, dz. nr 3/23 obr. Pelplin 0006, miasto Pelplin [221404_4]		
Branża:	Architektoniczna		
Treść:	PRZEKROJE PIONOWE-detale		
Inwestor:	NGB Sp. z o.o. ul. Świętojanska 9/4, 81-368 Gdynia		Data: 12.2018
			Skala: 1:20
Projektował:	mgr inż. arch. Magdalena Nowak upr. nr 29/ZPOIA/OKK/2008		Rysunek A8
Sprawił:	mgr inż. arch. Krzysztof Hodun upr. nr 9/ZPOIA/OKK/2012		